

Entwicklung der Milcherzeugung in Rheinland-Pfalz



- Struktur der Milcherzeugung in RLP nach Bezirken
- Entwicklung der Zahl der Milchlieferanten
- Entwicklung der Milchanlieferungsmenge
- Entwicklung der Milcherzeugung in der Region Trier

Jutta Heyen,
Dienstleistungszentrum Ländlicher Raum Eifel
November 2022



Erläuterungen zu den Daten

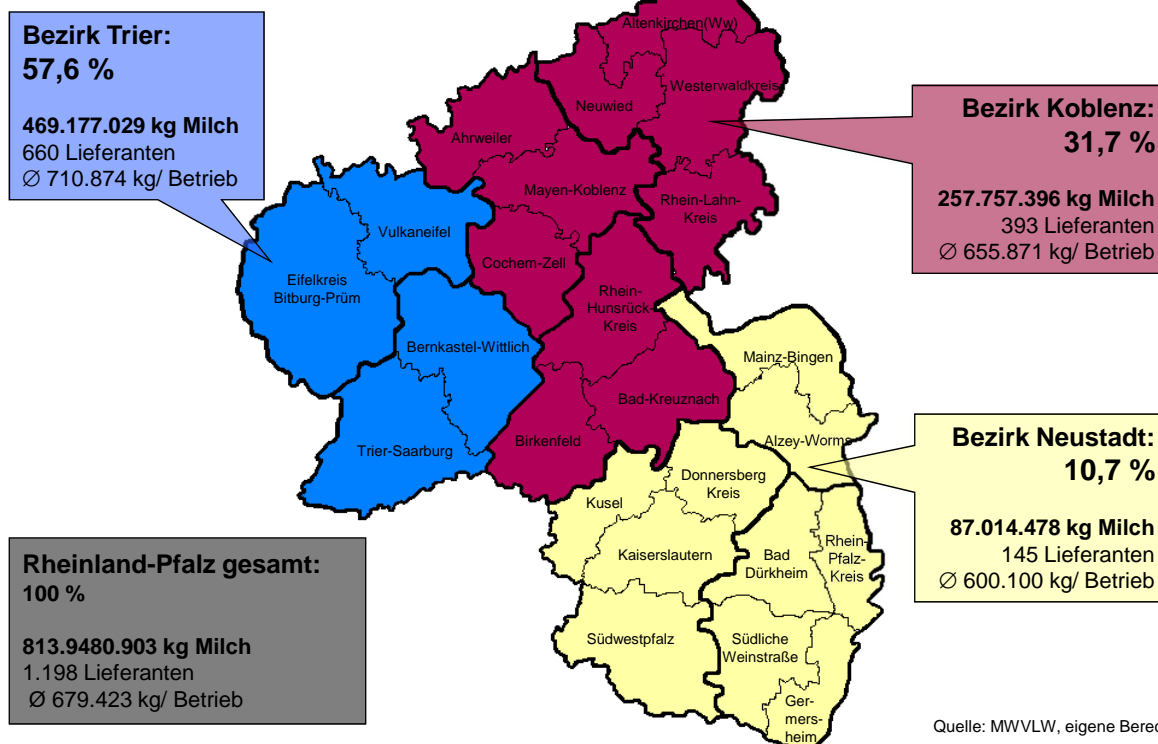
- **Daten zur Milcherzeugung:**
Ministerium für Wirtschaft, Verkehr, Landwirtschaft und Weinbau (MWVLW)
Stand der Daten: 31.12.2021
Bis 2015: Milchreferenzmengen, ab 2016: Milchanlieferungsmengen
 - Die Milchreferenzmengenverordnung ist zum 31.03.2015 ausgelaufen. Die Daten für die folgenden Berichtsjahre bilden die Milchanlieferungsmengen ab (nicht Milchreferenzmengen).
 - Ab 2021: Größenklassen der Milchanlieferung geändert/ erweitert.
- **Daten Rinderbestände und Rinderhaltungen:**
Statistisches Landesamt Bad Ems,
Stand der Daten: 05/2021
- **Legende:**
BIT = Eifelkreis Bitburg-Prüm
DAU = Landkreis Vulkaneifel
TR = Landkreis Trier-Saarburg + Stadt Trier
WIL = Landkreis Berncastel-Wittlich

Struktur der Milcherzeugung in RLP

Milchanlieferungsmenge und Lieferanten



Stand 31.12.2021



Quelle: MWVLW, eigene Berechnung

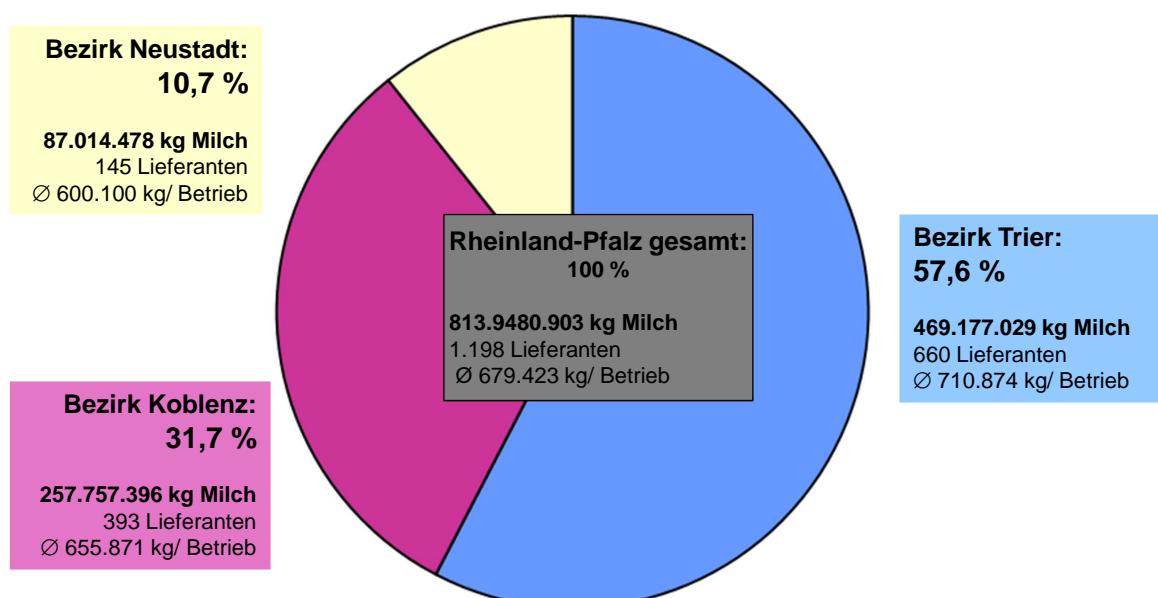
Struktur der Milcherzeugung in RLP 2021

nach Bezirken

Milchanlieferungsmenge und Lieferanten



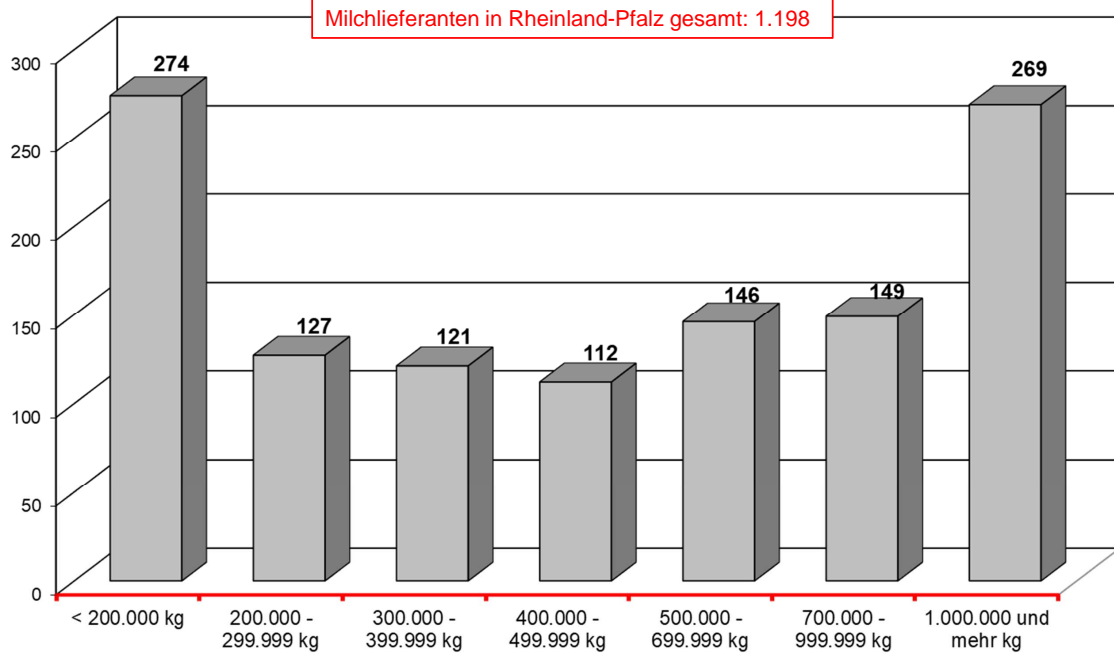
Stand 31.12.2021



Quelle: MWVLW, eigene Berechnung

Milcherzeugung in Rheinland-Pfalz 2021 Anzahl Lieferanten nach Größenklassen

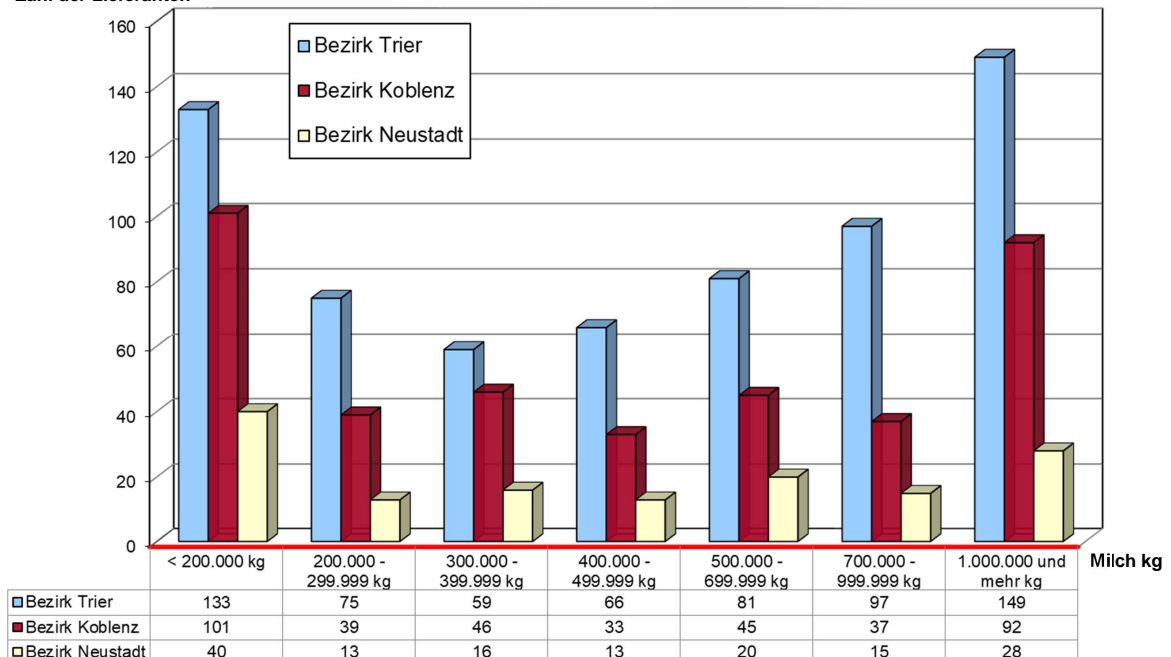
Zahl der Lieferanten



Quelle: MWVLW, eigene Berechnung

Milcherzeugung in Rheinland-Pfalz 2021 Anzahl Lieferanten nach Größenklassen und Bezirken

Zahl der Lieferanten

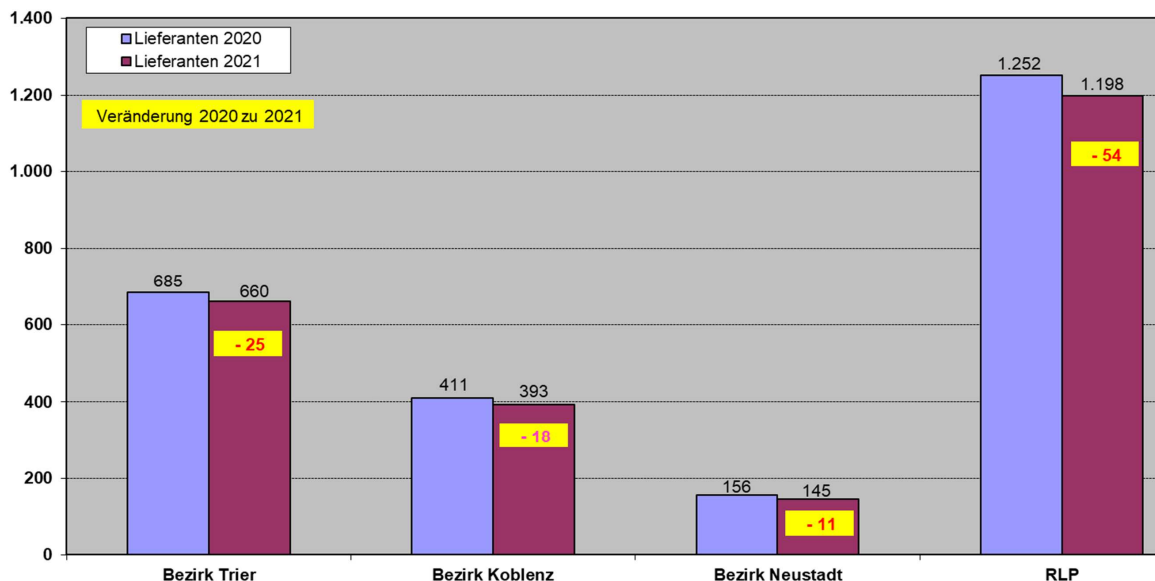


Quelle: MWVLW, eigene Berechnung

Milchlieferanten in Rheinland-Pfalz Entwicklung 2020 bis 2021

Stand: jeweils zum 31.12.

Milchlieferanten

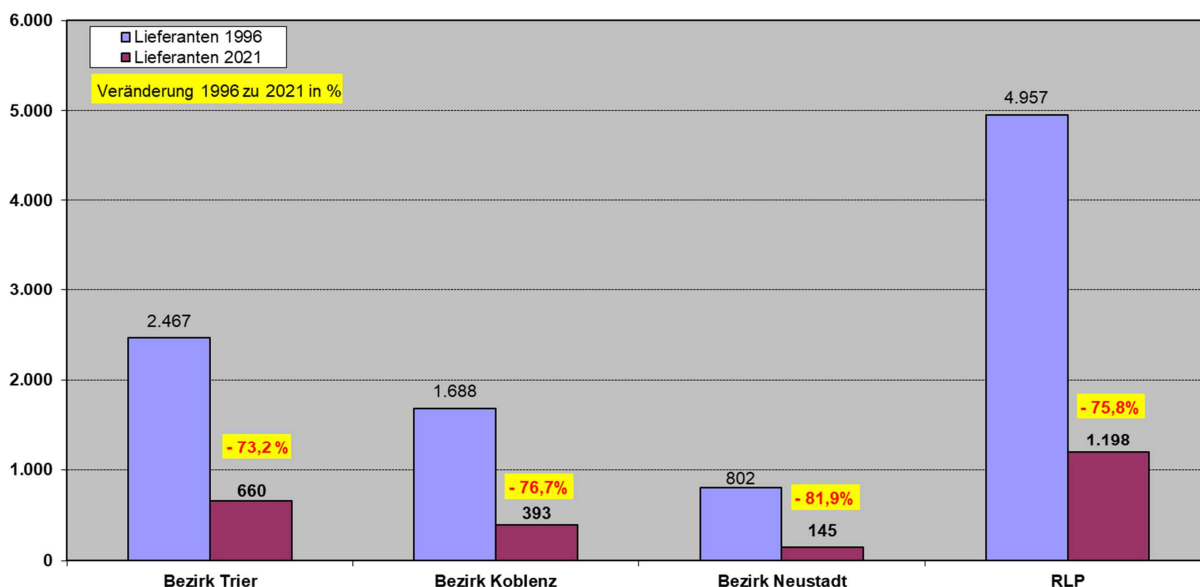


Quelle: MWVLW, eigene Berechnung

Milchlieferanten in Rheinland-Pfalz Entwicklung 1996 bis 2021

Stand: zum 01.04.1996/ 31.12.2021

Milchlieferanten



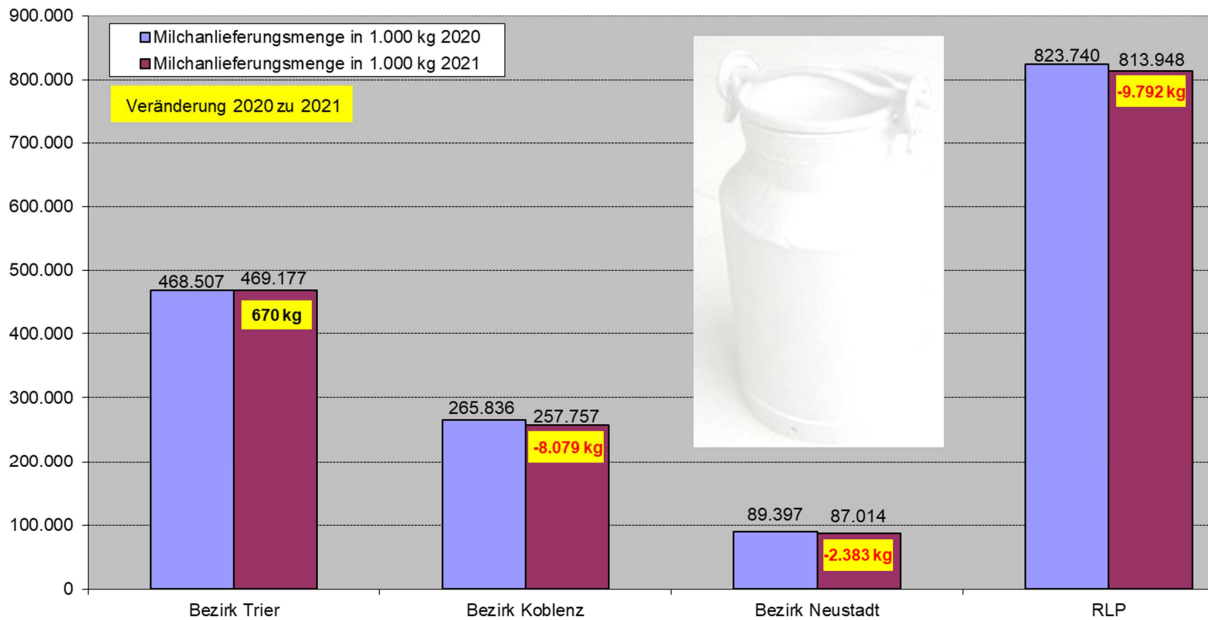
Quelle: MWVLW, eigene Berechnung

Milchanlieferungsmenge in Rheinland-Pfalz Entwicklung 2020 bis 2021



Stand jeweils zum 31.12.

Milch in 1.000 kg



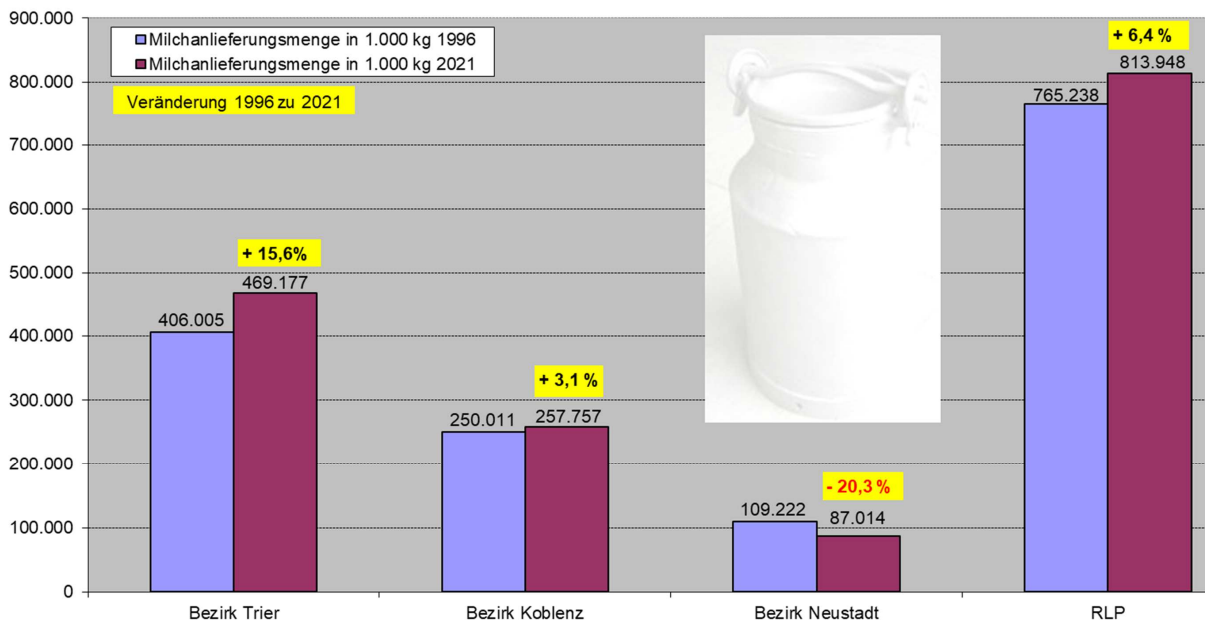
Quelle: MWVLW, eigene Berechnung

Milchanlieferungsmenge in Rheinland-Pfalz Entwicklung 1996 bis 2021



Stand: zum 01.04.1996/ 31.12.2020

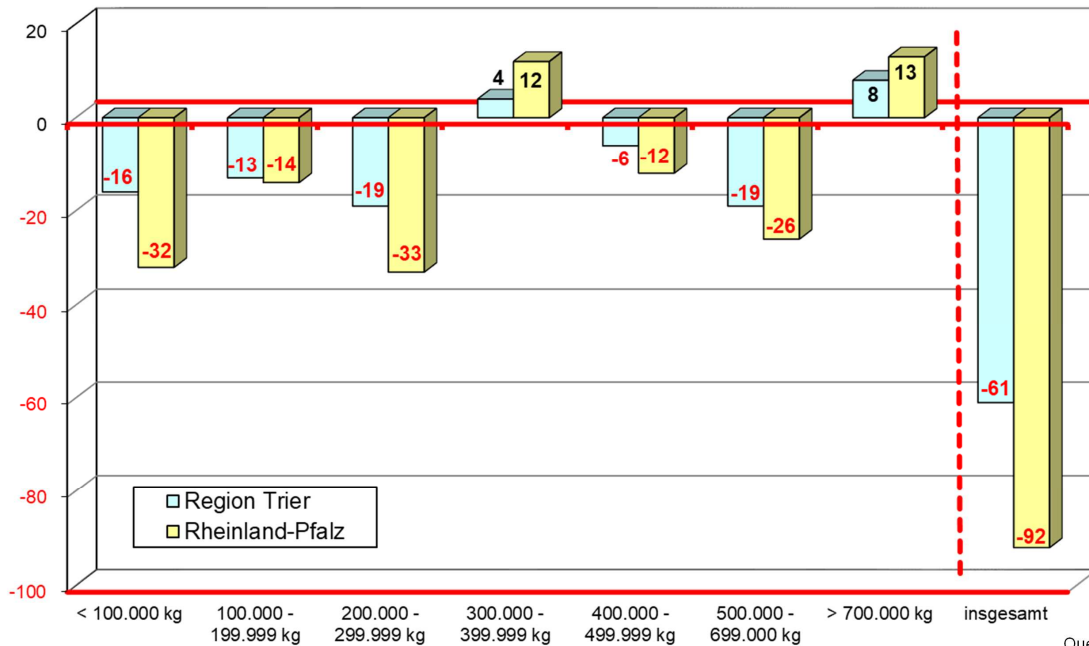
Milch in 1.000 kg



Quelle: MWVLW, eigene Berechnung



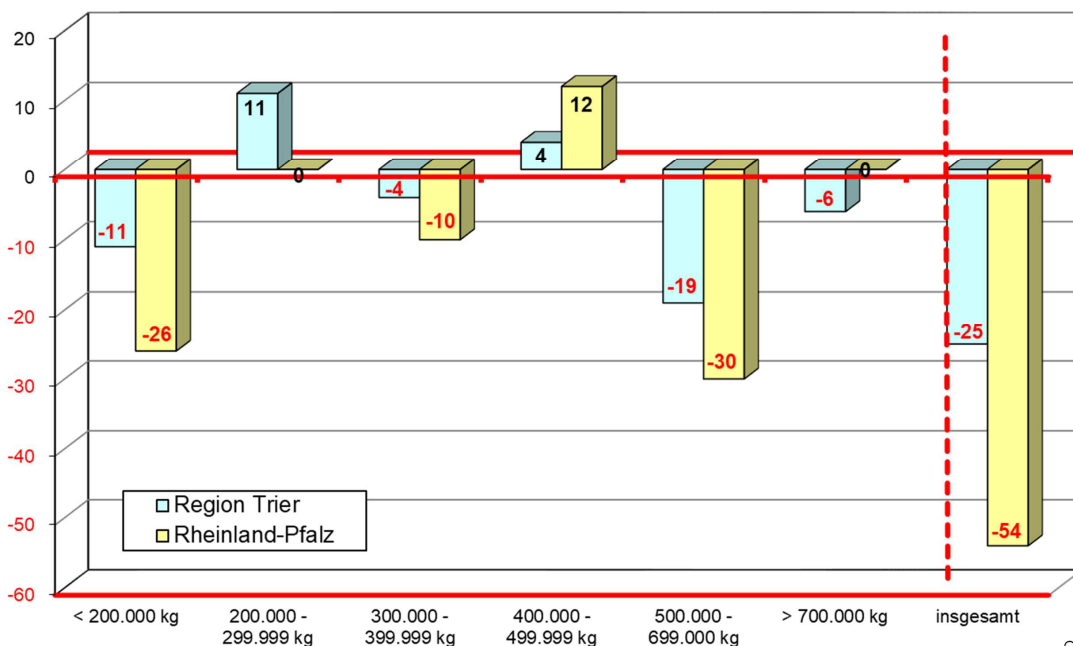
Milcherzeugung in Rheinland-Pfalz Anzahl Lieferanten nach Größenklassen Entwicklung 2019 - 2020



Quelle: MWVLW,
eigene Berechnung



Milcherzeugung in Rheinland-Pfalz Anzahl Lieferanten nach Größenklassen Entwicklung 2020 - 2021

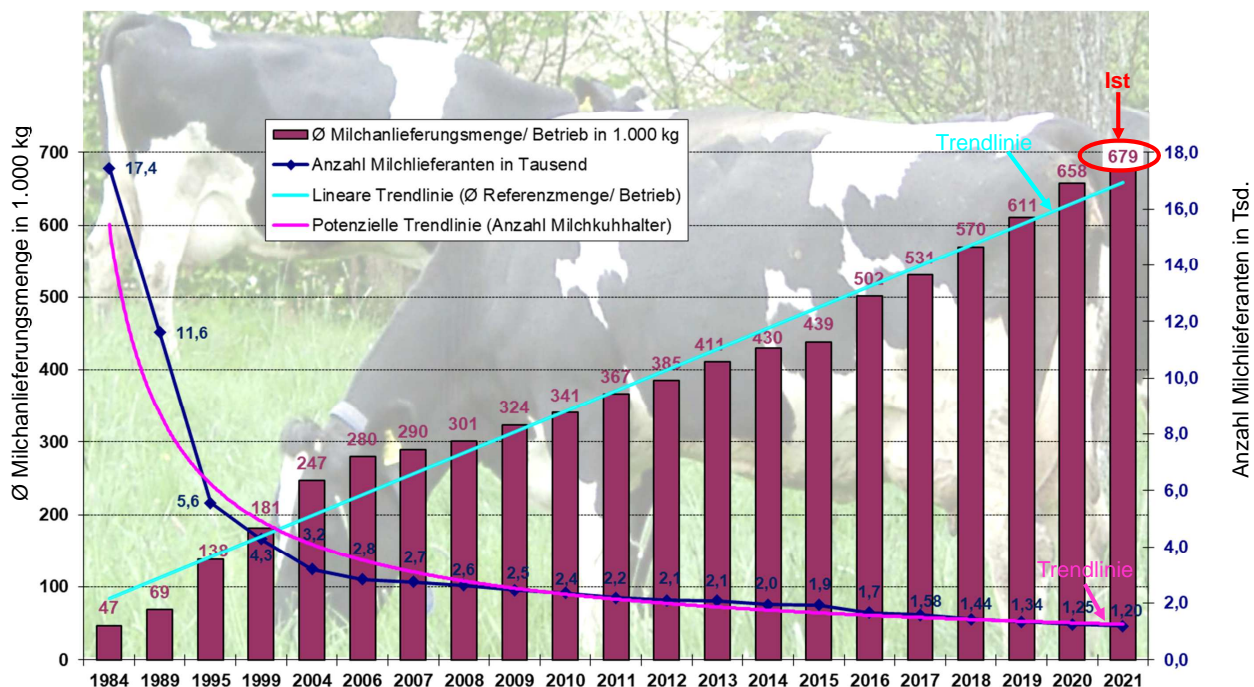


Quelle: MWVLW,
eigene Berechnung

Entwicklung der Milcherzeugung in RLP

Ø Milchmenge/ Betrieb und Zahl der Milchlieferanten

Stand: 31.12.2021 Quelle: StaLa, MWVLW, eigene Berechnungen
mit statistischen Trendlinien



Entwicklung der Milcherzeugung in der Region Trier

Stand der Daten:

- Milchlieferungsmengen: 31.12.2021

Milcherzeugung in der Region Trier

Anzahl Lieferanten nach Größenklassen 2021

Bitburg-Prüm	
Größenklasse	
< 200.000 kg	71
200.000 - 299.999 kg	34
300.000 - 399.999 kg	34
400.000 - 499.999 kg	38
500.000 - 699.999 kg	47
700.000 - 999.999 kg	66
> 1.000.000 kg	94
gesamt	384

	Region Trier	RLP	Region Trier in % von RLP
Anzahl Milchlieferanten	660	1.198	55,1
Milchanlieferung in kg	469.177.029	813.7948.903	57,6
Ø Milchmenge kg/ Betrieb	710.874	679.423	

Vulkaneifel	
Größenklasse	
< 200.000 kg	25
200.000 - 299.999 kg	17
300.000 - 399.999 kg	11
400.000 - 499.999 kg	16
500.000 - 699.999 kg	17
700.000 - 999.999 kg	17
> 1.000.000 kg	28
gesamt	131

Trier-Saarburg	
Größenklasse	
< 200.000 kg	15
200.000 - 299.999 kg	12
300.000 - 399.999 kg	8
400.000 - 499.999 kg	8
500.000 - 699.999 kg	9
700.000 - 999.999 kg	8
> 1.000.000 kg	6
gesamt	66

Bernkastel-Wittlich	
Größenklasse	
< 200.000 kg	22
200.000 - 299.999 kg	12
300.000 - 399.999 kg	6
400.000 - 499.999 kg	4
500.000 - 699.999 kg	8
700.000 - 999.999 kg	6
> 1.000.000 kg	21
gesamt	79

Quelle: MWVLW

Milcherzeugung in der Region Trier

Anzahl Lieferanten nach Größenklassen 2021

Größenklasse	Bitburg-Prüm	Vulkaneifel	Trier-Saarburg	Bernkastel-Wittlich	Region Trier	Anteil in % Milch	RLP
< 200.000 kg	71	25	15	22	133	6,1	274
200.000 - 299.999 kg	34	17	12	12	75	3,9	127
300.000 - 399.999 kg	34	11	8	6	59	4,4	121
400.000 - 499.999 kg	38	16	8	4	66	6,3	112
500.000 - 699.999 kg	47	17	9	8	81	10,3	146
700.000 - 999.999 kg	66	17	8	6	97	17,1	149
1.000.000 und mehr kg	94	28	6	21	149	51,9	269
Betriebe gesamt	384	131	66	79	660		1.198
in % von RLP	32,1	10,9	5,5	6,6	55,1		100
Milchmenge in kg	300.808.901	88.370.832	31.061.228	48.936.068	469.177.029	100	813.948.903
% v. RLP	37,0	10,9	3,8	6,0	57,6		100,0
Ø Milchmenge kg/Betrieb	783.357	674.587	470.625	619.444	710.874		679.423

Quelle: MWVLW



Milcherzeugung in der Region Trier Entwicklung 2008 – 2021

Anzahl der Lieferanten nach Größenklassen

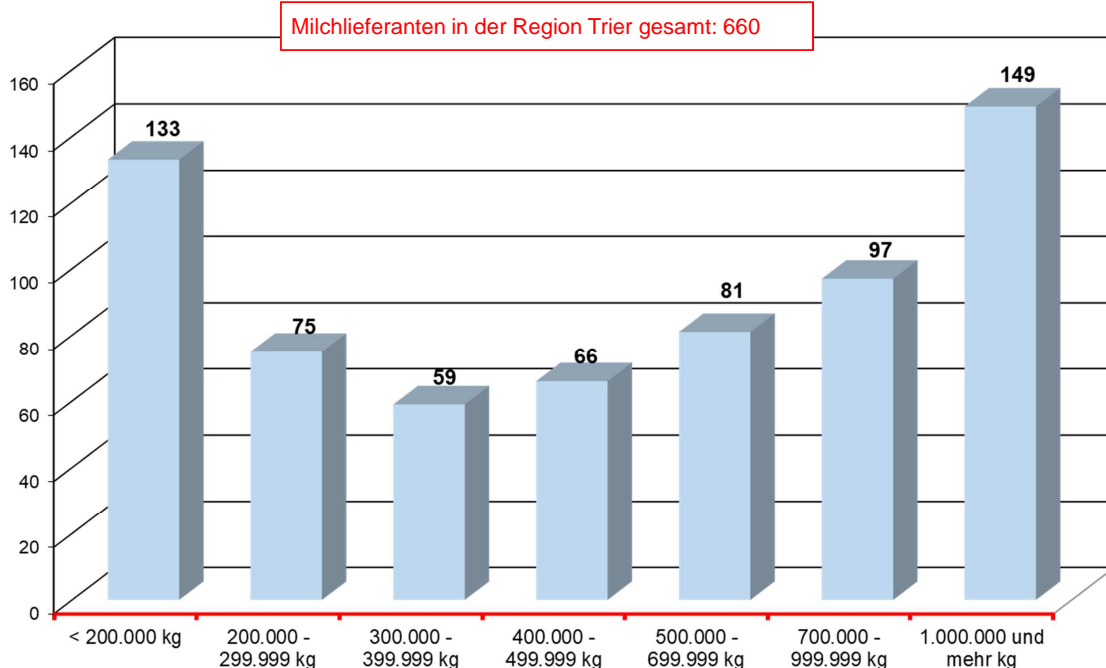
Größenklasse	Region Trier														Mengenanteil in %	
	2008	2009	2010	2011	2012	2013	2014	2015	2016	2017	2018	2019	2020	2021	2008	2021
< 100.000 kg	275	208	187	160	141	134	114	121	145	137	106	90	74	133	3,2	6,1
100.000 - 199.999 kg	293	265	243	210	187	171	158	154	148	105	105	83	70	75	9,5	3,9
200.000 - 299.999 kg	216	191	174	160	152	151	136	138	123	80	85	83	64	59	11,6	4,4
300.000 - 399.999 kg	190	174	157	145	139	121	107	106	87	75	69	63	59	66	14,6	6,3
400.000 - 499.999 kg	166	166	149	142	135	138	134	122	87	86	59	68	62	81	22,3	10,3
500.000 - 699.999 kg	175	186	202	196	198	197	196	189	155	141	146	119	100	97	22,8	17,1
700.000 - 999.999 kg	111	126	139	162	186	209	210	220	245	237	232	244	252	149	6,1	11,9
1.000.000 und mehr kg																
Betriebe gesamt	1.426	1.316	1.251	1.175	1.138	1.121	1.055	1.050	990	861	802	746	685	660	100	100
Milchanlieferung in kg	459.656.299	461.804.836	464.772.160	467.150.559	474.972.258	503.668.541	500.390.328	509.778.753	503.055.350	477.880.062	476.501.290	464.575.582	468.507.133	469.177.029		
Ø Milchmenge in kg/Betrieb	322.340	350.916	371.521	397.575	417.375	449.303	474.304	485.504	508.137	555.029	594.141	622.755	683.952	710.874		

Hinweise: Abgebildet ist die Milchanlieferungsmenge. Bis 2015 ist es die Milchreferenzmenge. ab 2021: geänderte Größenklassen.

- Die **Zahl der Milchlieferanten** hat sich seit 2008 mehr als halbiert von 1.426 auf 660 Betriebe (- 54 %). Seit 2018 haben 142 Betriebe die Milcherzeugung eingestellt (- 17,7 %); im Jahr 2020 waren es 25 (- 3,6 %)
- Die **Milchmenge** hat im gleichen Zeitraum leicht zugenommen (+ 2,1 %). Bis 2015 stieg sie zunächst um ~10 % an, ist nach dem Wegfall der Milchquote um 45 Mio. kg (8,9 %) geschrumpft, 2021 und 2021 leicht gestiegen.
- Die **Ø erzeugte Milchmenge pro Betrieb/Jahr** hat sich mehr als verdoppelt: von 322.340 auf 710.874 kg (+ 121%)! In den letzten 2 Jahren ist sie um 88.120 kg (+ 14,1 %) gestiegen; von 2020 zu 2021 um rund 27.000 kg (+ 3,9 %).
- **70 % der Milch** wird heute in Betrieben mit > 700.000 kg Milchanlieferung gemolken. Deren Zahl hat sich seit 2008 ebenfalls mehr als verdoppelt von 111 auf 252 (+ 227 %).
- Der **Ausstieg** aus der Milcherzeugung erfolgte 2021 in fast allen Größenklassen. Leichten Zuwachs gab es bei Betrieben mit 200.000 - 300.000 kg (+ 11) und 400.000 - 500.000 kg (+ 4). Die Zahl der Betriebe mit > 500.000 kg Milch hat im letzten Jahr um 25 abgenommen (ob durch Abstocken oder Ausstieg).



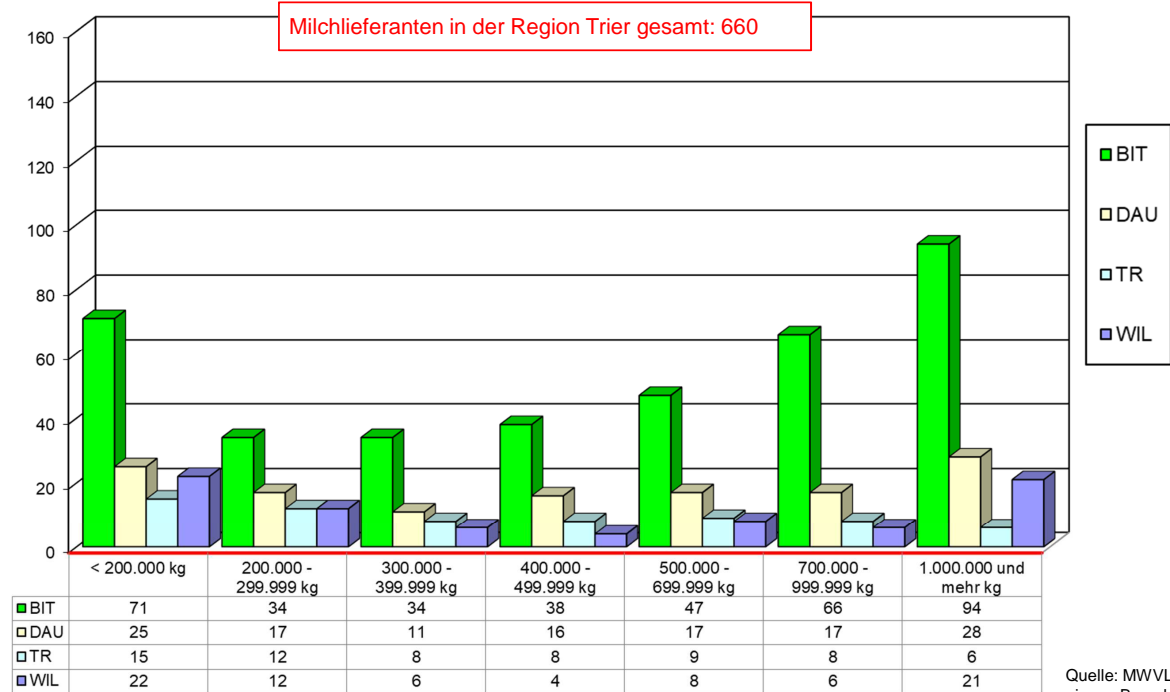
Milcherzeugung in der Region Trier 2021 Anzahl Lieferanten nach Größenklassen



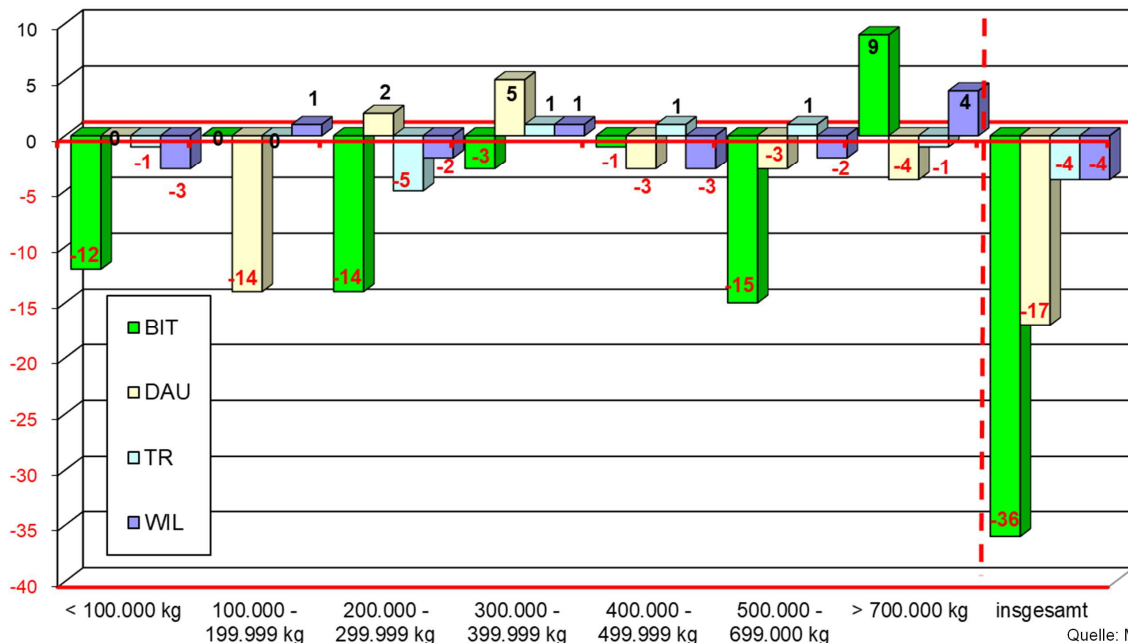
Quelle: MWVLW, eigene Berechnung



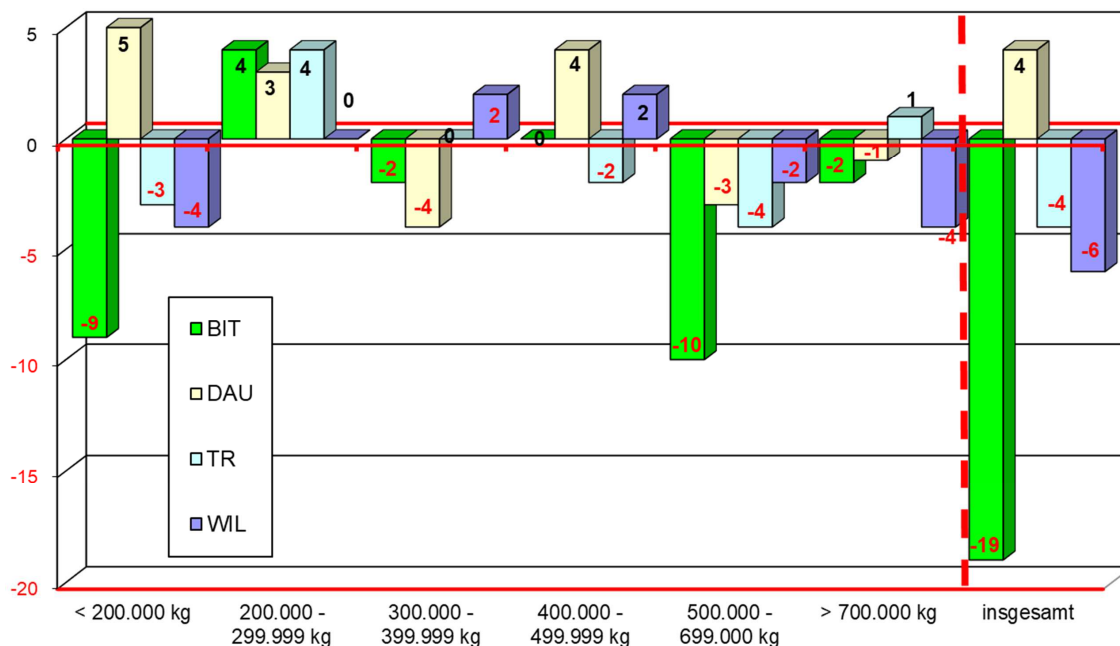
Milcherzeugung in der Region Trier 2021 Lieferanten nach Größenklassen und Kreisen



Milcherzeugung in der Region Trier Anzahl Lieferanten nach Größenklassen Entwicklung 2019 – 2020



Milcherzeugung in der Region Trier Anzahl Lieferanten nach Größenklassen Entwicklung 2020 – 2021



Quelle: MWVLW,
eigene Berechnung



Weitere Statistikdaten finden Sie
auf unserer Homepage

www.dlr-eifel.rlp.de

Navigation:

→ Fachinformationen → Aus der Region → Zahlen und Fakten

Dienstleistungszentrum Ländlicher Raum (DLR) Eifel
Westpark 11, 54634 Bitburg
www.dlr-eifel.rlp.de